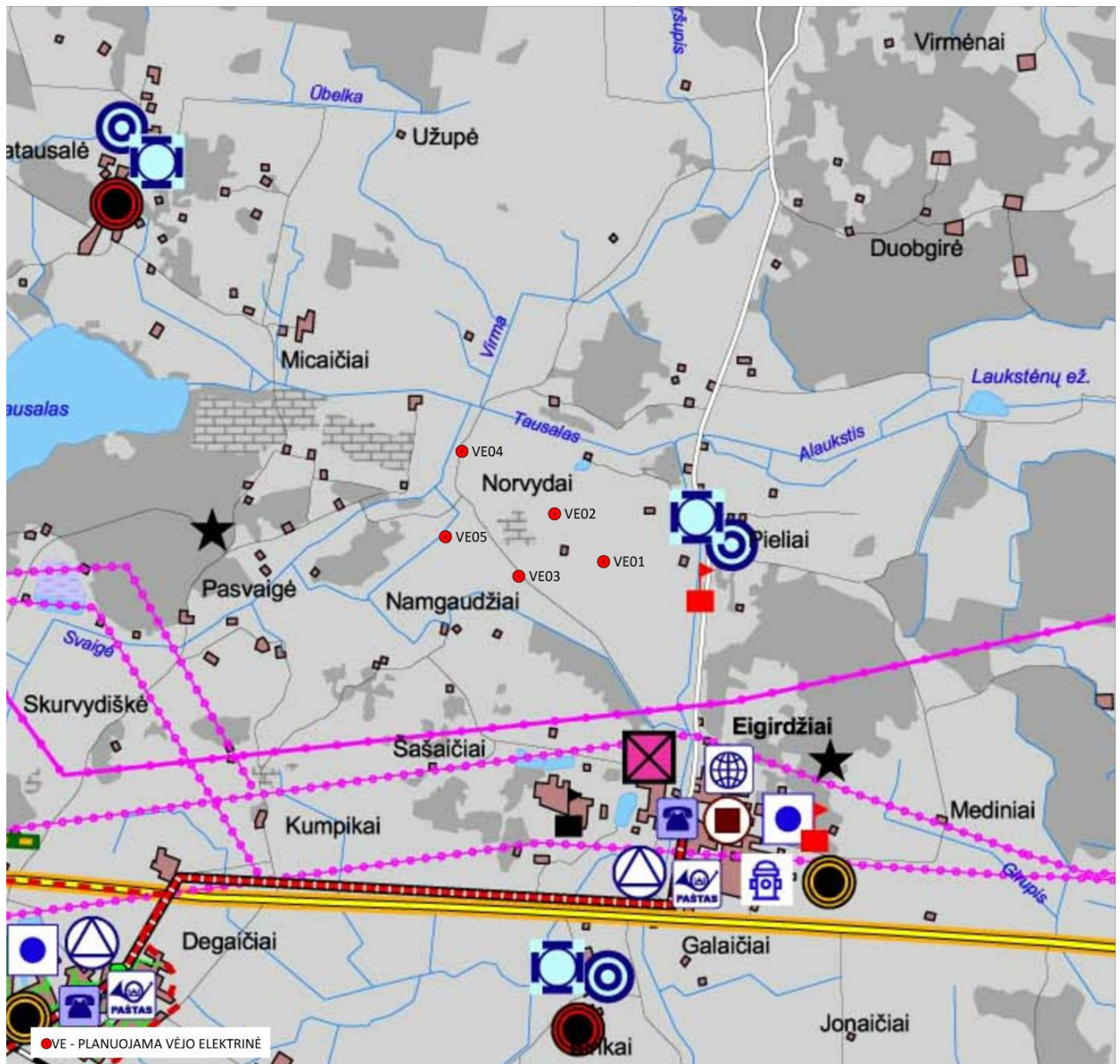


2 priedas

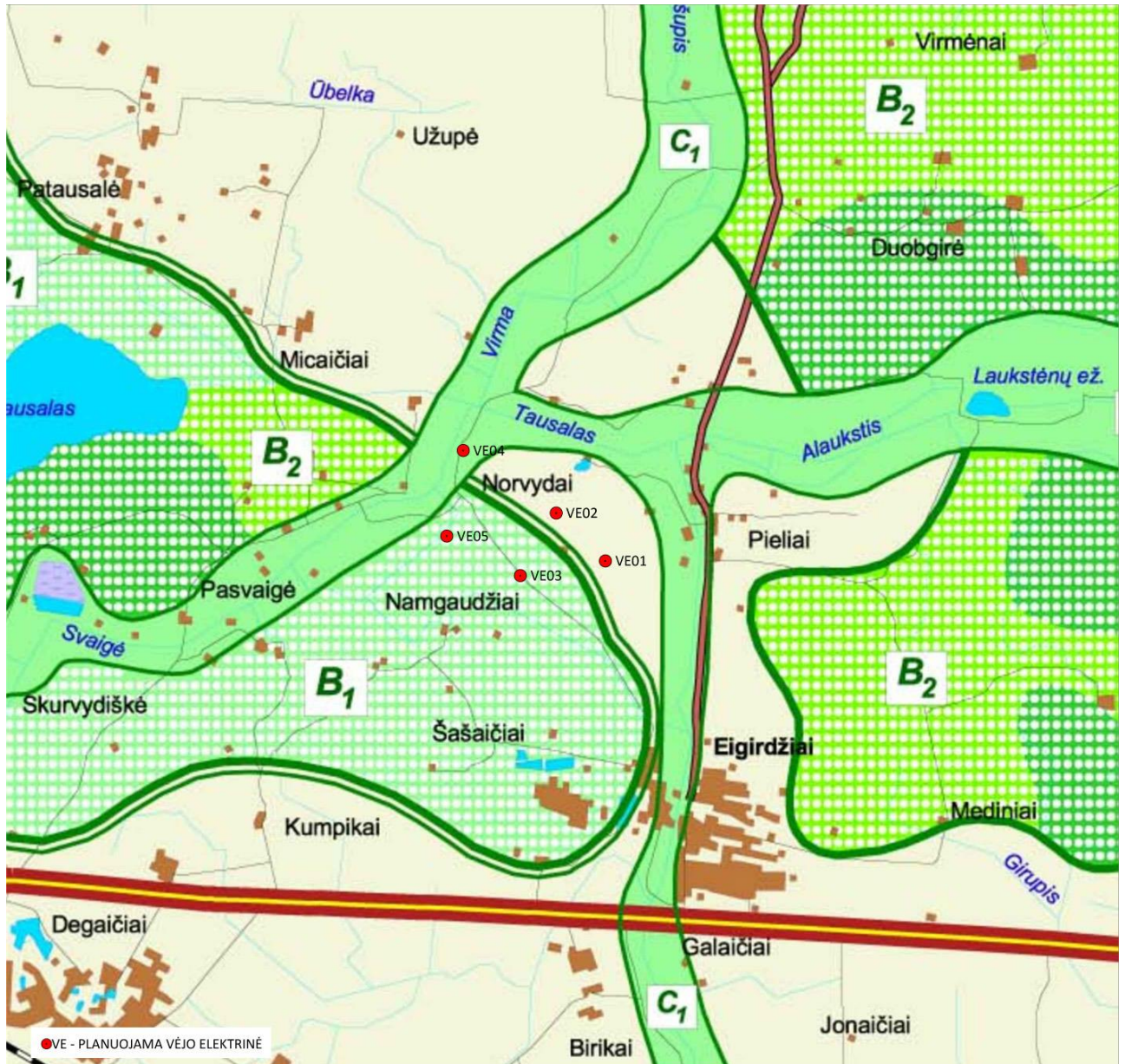
PLANUOJAMOS ŪKINĖS VEIKLOS SITUACIJA TELŠIŲ RAJONO SAVIVALDYBĖS TERITORIJOS BENDROJO PLANO ATŽVILGIU

Ištrauka iš Telšių rajono savivaldybės teritorijos bendrojo plano Teritorijos inžinerinės infrastruktūros ir susiekimo brėžinio



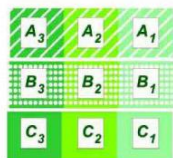
- | | | | | | |
|--|-------------------------------|--|--|--|------------------------|
| | savivaldybės riba | | planuojami aplinkkeliai po 2015 m. | | upės |
| | esama Telšių miesto riba | | planuojama kelio jungtis po 2015 m. | | ežerai |
| | planuojama Telšių miesto riba | | planuojamos pagrindinės gatvės (B2 kat.) | | pelkės |
| | magistraliniai keliai | | esami dviračių takai | | užstatytos teritorijos |
| | krašto keliai | | dviračių takai, projektuojami už kelio juostos ribos | | karjerai |
| | rajoniniai keliai | | aeroklubas | | sodai |
| | kiti keliai | | aeroklubo apsaugos zona | | miškai |
| | geležinkeliai | | esamas pakilimo takas | | dirbama žemė |

Ištrauka iš Telšių rajono savivaldybės teritorijos bendrojo plano Gamtinio karkaso brėžinio



- savivaldybės riba
- magistraliniai keliai
- krašto keliai
- rajoniniai keliai
- geležinkeliai
- kiti vietinės reikšmės keliai
- kitos užstatytos teritorijos
- kiti ežerai, tvenkiniai, upės ir upeliai
- pelkės
- saugomų teritorijų ribos

Sudėtinės gamtinio karkaso dalys



- geoeologinės takoskyros
- vidinio stabilizavimo arealai
- migracijos koridoriai

Kraštovaizdžio formavimo kryptys

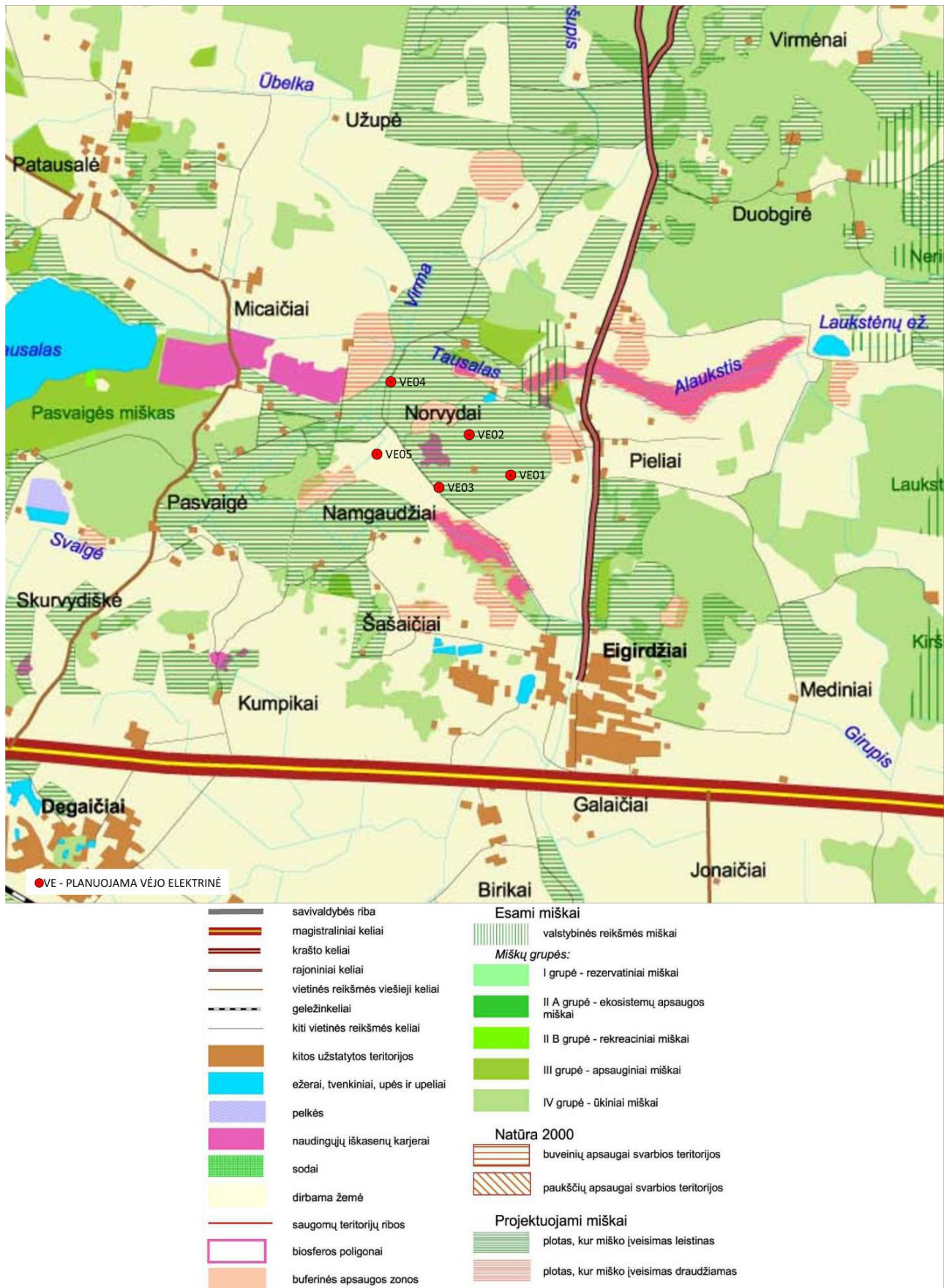


- išlaikomas ir saugomas esamas natūralus kraštovaizdžio pobūdis
- palaikomas ir stiprinamas esamas kraštovaizdžio natūralumas
- gražinami ir gausinami kraštovaizdžio natūralumą atkūriantys elementai

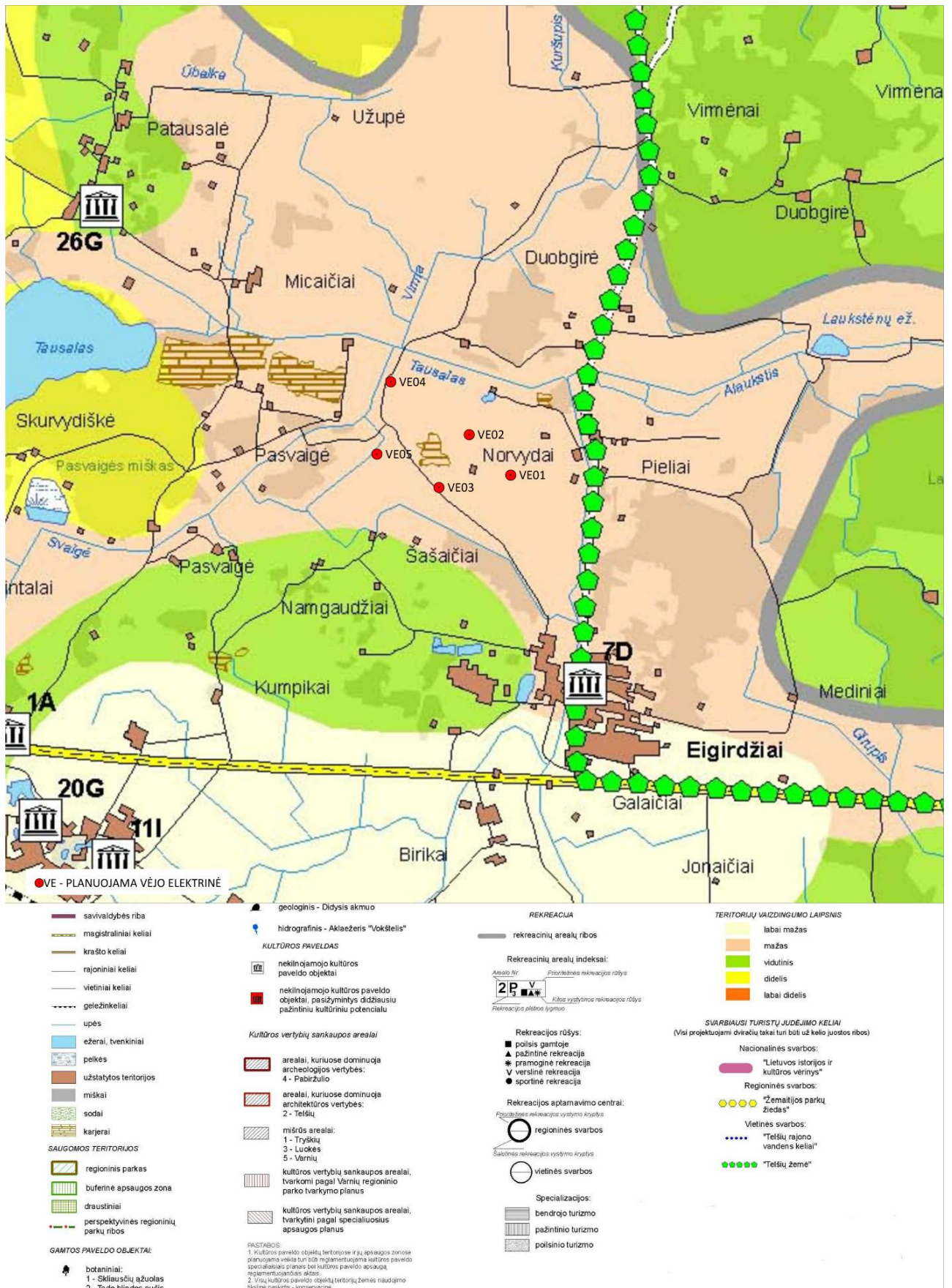
Gamtinio karkaso dalių svarba

- Geoeologinės takoskyros Nacionalinės svarbos
- Vidiniai stabilizavimo arealai Regioninės svarbos
- Mikroregioninės svarbos
- Migracijos koridoriai Mikroregioninės svarbos

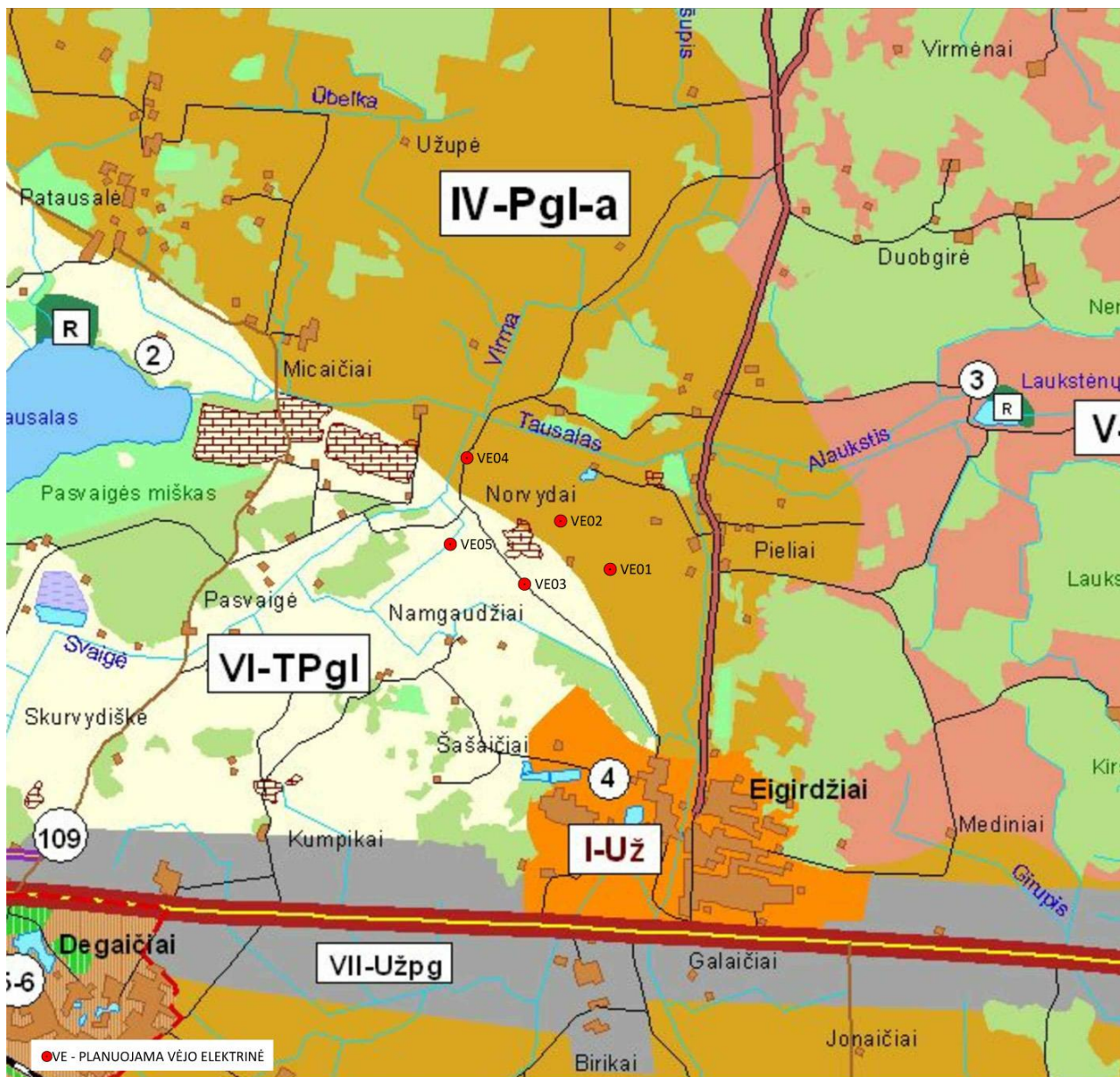
Ištrauka iš Telšių rajono savivaldybės teritorijos bendrojo plano Miškų ir NATURA 2000 teritorijų išdėstymo brėžinio



Ištrauka iš Telšių rajono savivaldybės teritorijos bendrojo plano Rekreacijos, turizmo, gamtos ir kultūros paveldo plėtojimo brėžinio



Ištrauka iš Telšių rajono savivaldybės teritorijos bendrojo plano Žemės naudojimo ir apsaugos reglamentų brėžinio



Žemės ūkio paskirties žemė		Miškų ūkio paskirties žemė		Vandens ūkio paskirties žemė		Kitos paskirties žemė	
I-Už	perspektyvių gyvenamųjų vietovių įtakos arealų zona	I-III grupių miškai		valstybinės reikšmės vandens telkiniai	esama Telšių miesto teritorija	užstatytos teritorijos	esama Telšių miesto teritorija
I-Uža	Telšių miesto įtakos zonos dalis su vyraujančiu žemės ūkio veikliai	IV grupės (ūkiniai) miškai		kiti ežerai, tvenkiniai, upės ir upeliai	planuojama Telšių miesto teritorija	Telšių miesto ir priemiesčių zonos specialiajame kraštovaizdžio tvarkymo plane numatyti saugotini žalieji plotai bei prioritetingos želdynų plėtros zonos	planuojama Telšių miesto teritorija
II-RP	valstybinių parkų ir draustinių zona (joje esanti žemės ūkio paskirties žemė)				perspektyvių gyvenviečių teritorija	naudingųjų iškasenų karjerai	perspektyvių gyvenviečių teritorija
III-Vg-a	intensyvaus žemės ūkio zona su prioritetinga gyvulininkystės-augalininkystės specializacija vidutinės ūkinės vertės žemėse				užstatytos teritorijos	magistraliniai keliai	užstatytos teritorijos
IV-Pgl-a	intensyvaus žemės ūkio zona su prioritetinga galvijininkystės-augalininkystės specializacija patenkinamos ūkinės vertės žemėse				Telšių miesto ir priemiesčių zonos specialiajame kraštovaizdžio tvarkymo plane numatyti saugotini žalieji plotai bei prioritetingos želdynų plėtros zonos	krašto keliai	planuojama Telšių miesto teritorija
V-TVgl	tausojamojo ūkininkavimo zona vidutinės ūkinės vertės žemėse				naudingųjų iškasenų karjerai	rajoniniai keliai	planuojama Telšių miesto teritorija
VI-TPgl	tausojamojo ūkininkavimo zona patenkinamos ūkinės vertės žemėse				magistraliniai keliai	vietinės reikšmės viešieji keliai	planuojama Telšių miesto teritorija
VII-Užpg	urbanistinės integracijos ašiu zona				magistraliniai keliai	lėktuvų pakilimo-nusileidimo takas	planuojama Telšių miesto teritorija
R	rekreacinės teritorijos				magistraliniai keliai	planuojamas aplinkkelis	planuojama Telšių miesto teritorija
					magistraliniai keliai	planuojami magistraliniai keliai ir pagrindinės gatvės (B2 kategorija)	planuojama Telšių miesto teritorija
					magistraliniai keliai	planuojama kelio jungtis po 2015 m.	planuojama Telšių miesto teritorija

Funkcinio prioriteto zonos valstybiniuose parkuose	
(26-32) visuomenės poreikiams rezervuojamų teritorijų numeris	konservacinio prioriteto zona - rezervatas
	konservacinio prioriteto zona - draustinis
	rekreacinio prioriteto zona
	ekologinės apsaugos prioriteto zona
	ūkinių prioriteto zona
	miškų ūkio zona
	žemės ūkio zona
	gyvenamoji zona
	saugomų teritorijų ribos
	buferinių apsaugos zonų ribos